



Ulaşılan Toplam Çocuk Sayısı
811.181

Aylık
Ödeme Alan Çocuk Sayısı

511.714

Toplam
Yardım Tutarı

1.6 milyar TL

Kişi Başı Aylık
Sosyal Yardım Tutarı

Anaokulu - ilköğretim



55 ₺



60 ₺



70 ₺

Lise



90 ₺

Cinsiyet Dağılımı

%50 Kız

%50 Erkek

SUY / ŞEY / T-SUY
Programlarının Dağılımı

T-SUY & ŞEY

%10

ŞEY

%50



SUY & ŞEY

%40

Mayıs 2020 tarihinden itibaren ilgili analiz, ŞEY'de hak sahibi kişilerin SUY veya T-SUY programında hane reisi olma durumları dikkate alınarak hesaplanmaktadır.

Kaydedilen Çağrı Sayısı

250 bin



unicef



**Şartlı Eğitim
Yardımları (ŞEY)
Programı**

Okul çağında çocukları olan ve maddi imkanı kısıtlı aileleri, çocuklarını **okula düzenli göndermeleri** konusunda teşvik etmektedir. Yabancılar için yaygınlaştırılması kapsamında ödemeler, 2017 Mayıs tarihi itibariyle yapılmaya başlanmıştır. Program ECHO, Nüfus, Mülteciler ve Göç İdaresi, ABD Dış İşleri Bakanlığı ve Norveç Hükümeti tarafından fonlanmakta, T.C. Aile ve Sosyal Hizmetler Bakanlığı (ASHB), T.C. Milli Eğitim Bakanlığı (MEB), Türk Kızılay ve UNICEF işbirliğinde yürütülmektedir.

ŞEY Programı; banka kartı olan KIZILAYKART aracılığıyla yürütülen, şartlı bir nakit transfer yapısına sahiptir.



www.twitter.com/KIZILAYKART

www.platform.kizilaykart.org

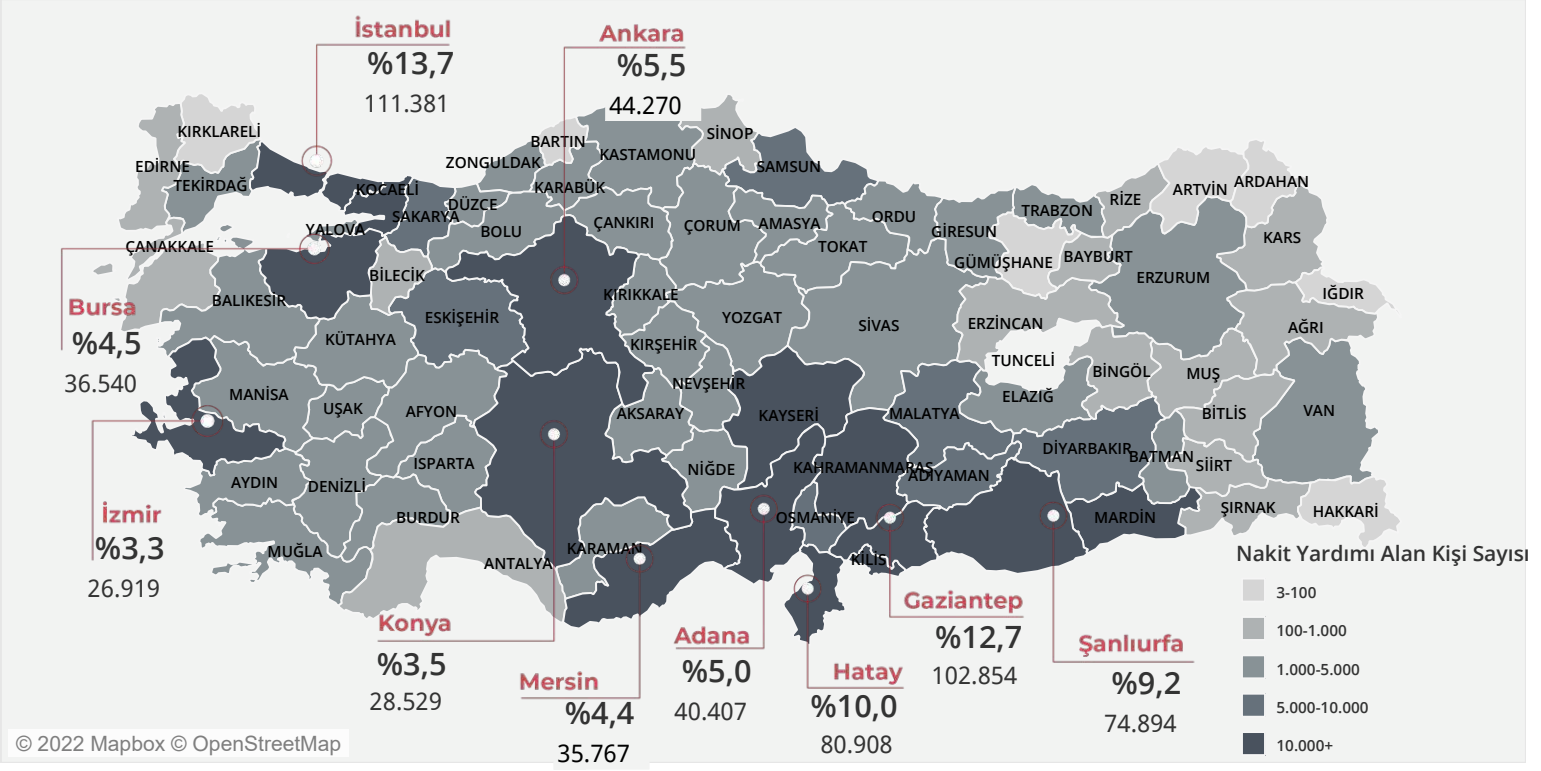
#İyilikYüklüKart

Bu doküman KIZILAYKART Nakit Temelli Destek Programları Koordinatörlüğü tarafından hazırlanmıştır.

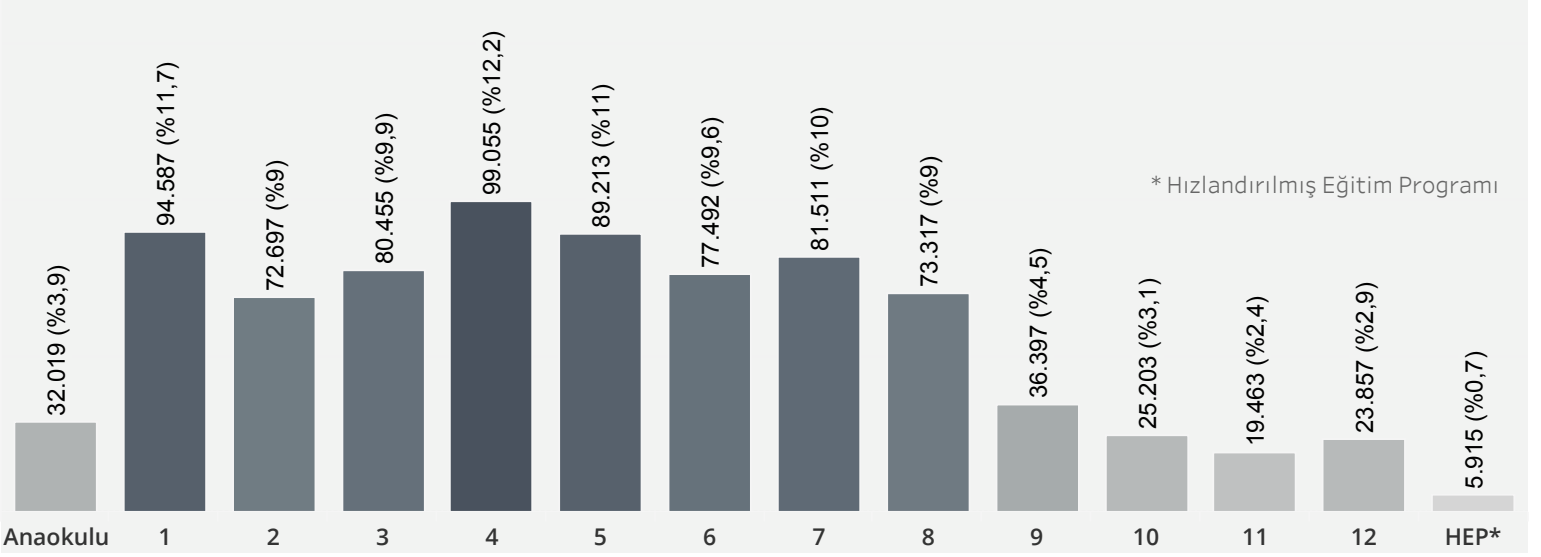
Ödemeler öğrencilerin okula düzenli devam ettiği her ay için iki ayda bir yapılmaktadır.



Yardım Alan Kişilerin Bulunduğu İlk 10 İl



Sınıf Dağılımı



Uyruk Dağılımı (İlk 4 Uyruk)

Uyruk	Oran (%)	Kişi Sayısı
SURİYE	%85,3	692.082
IRAK	%8,1	65.206
AFGANİSTAN	%5,0	41.251
İRAN	%0,6	4.551

Okul Seviyesi Dağılımı

Okul Seviyesi	Oran (%)	Kişi Sayısı
Anaokulu	%3,7	32.019
İlkokul	%42,5	341.645
Ortaokul	%40,2	321.533
Lise	%12,9	104.942
HEP	%0,7	5.893